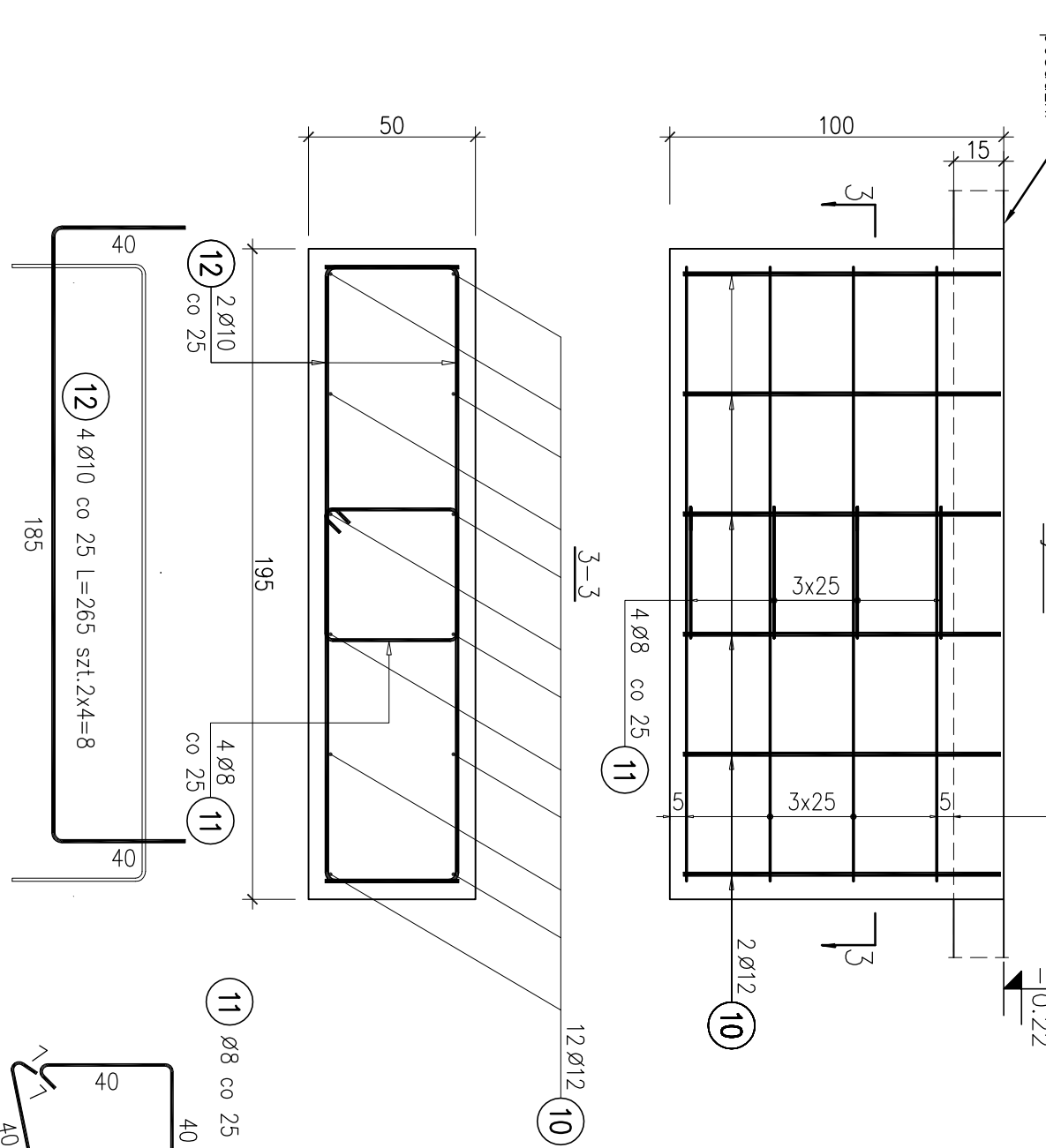


## FUNDAMENT POD SCHODAMI

POZIWCIA 5.1

Szkid 1:20

B.M.K. 1x

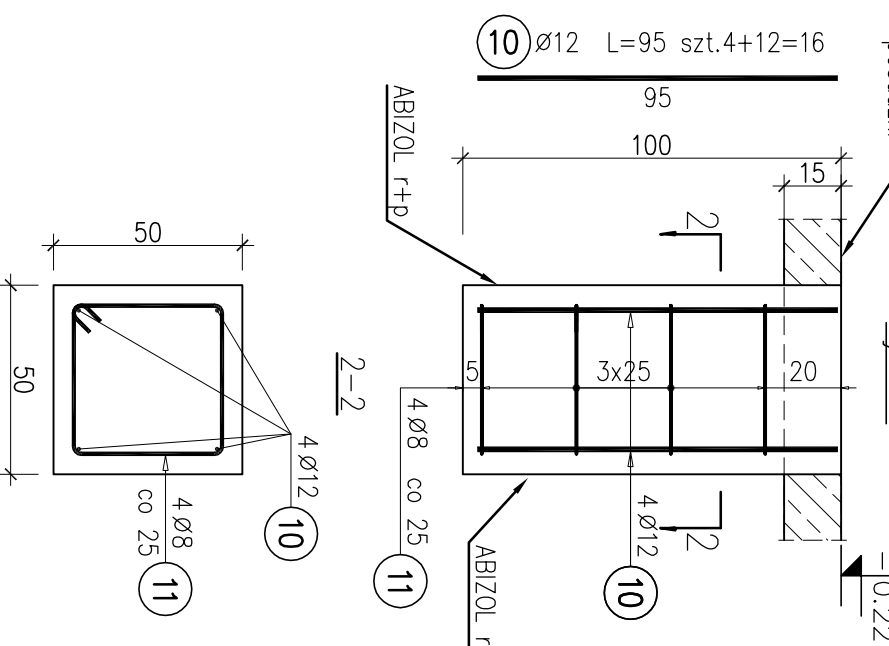


## FUNDAMENT POD SCHODAMI

POZIWCIA 5.2

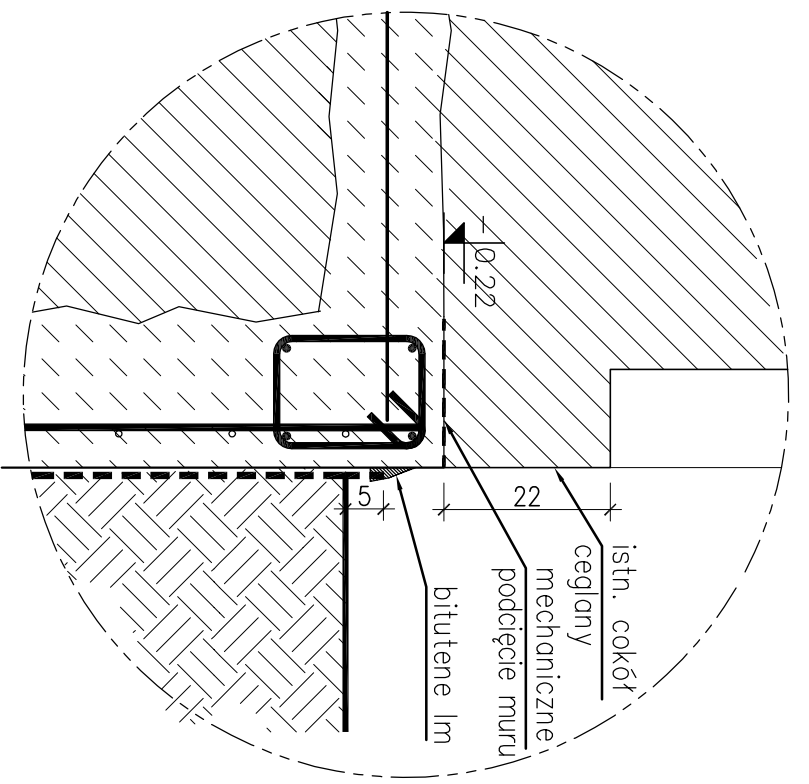
Szkid 1:20

B.M.K. 1x



## DETAL A

Szkid 1:10

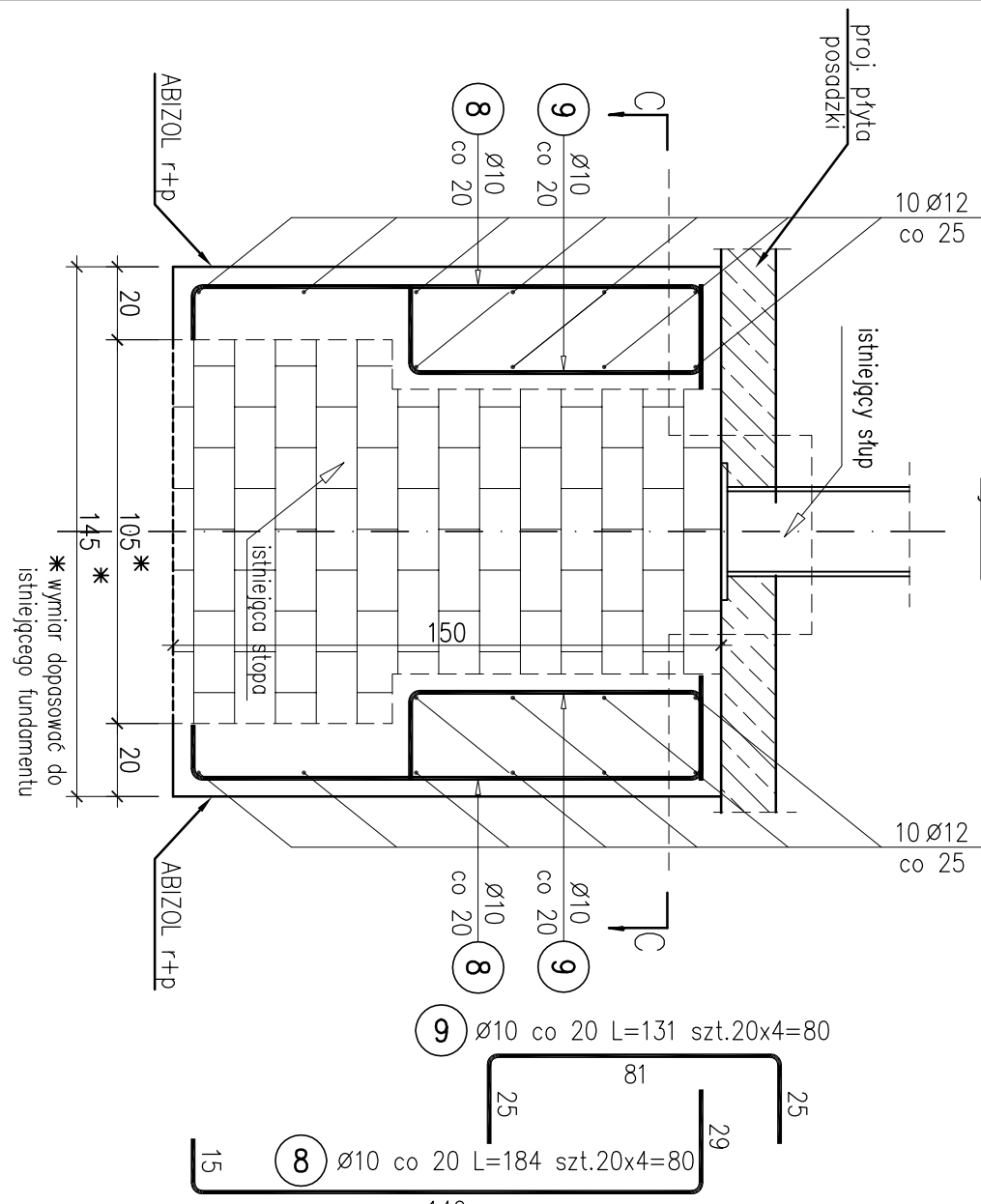


## PRZKROJ A-A

OPASKI ŻEBREWNE SIÓP FUNDAMENTOWYCH

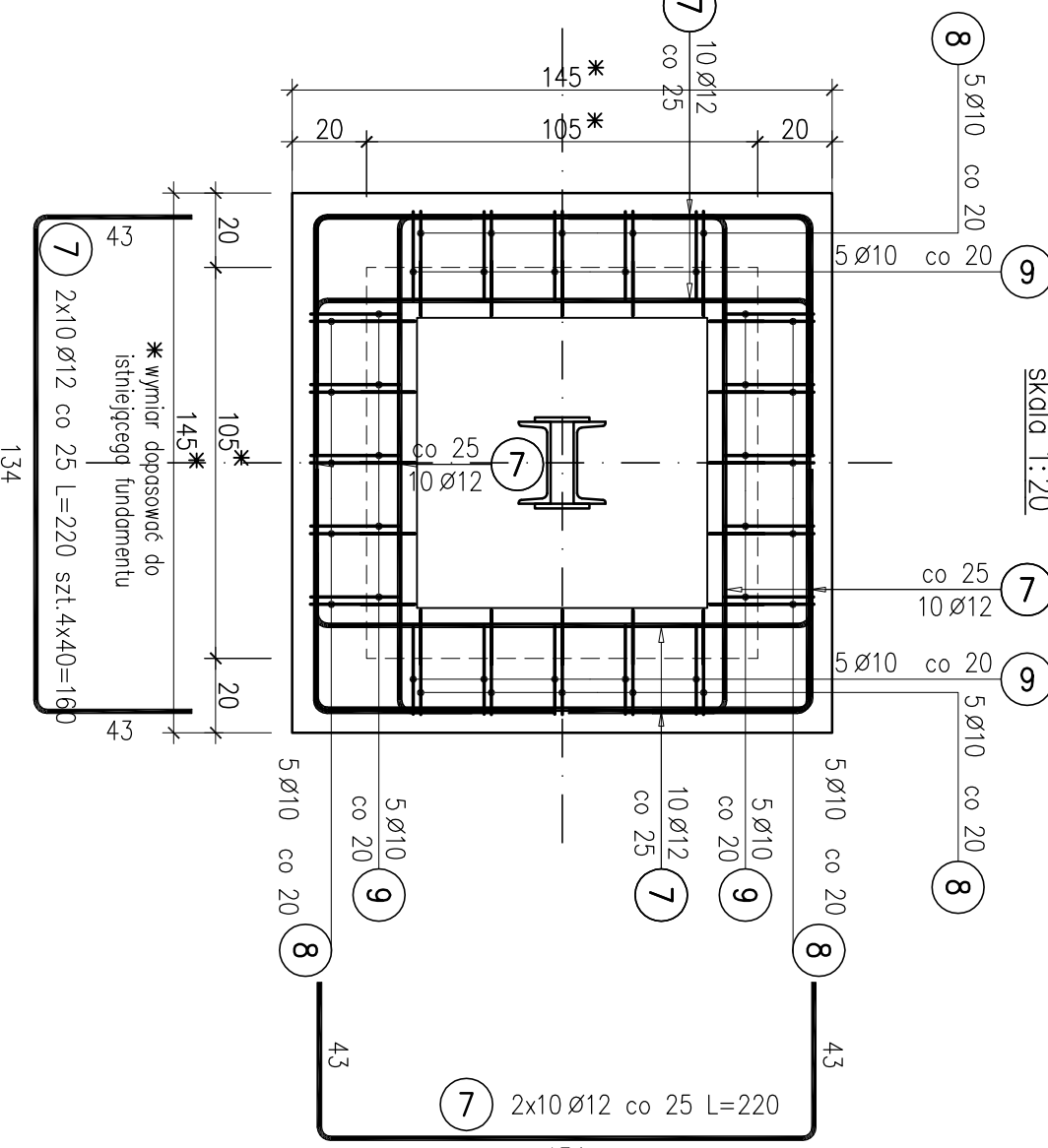
Szkid 1:20

B.M.K. 4



## PRZKROJ C-C

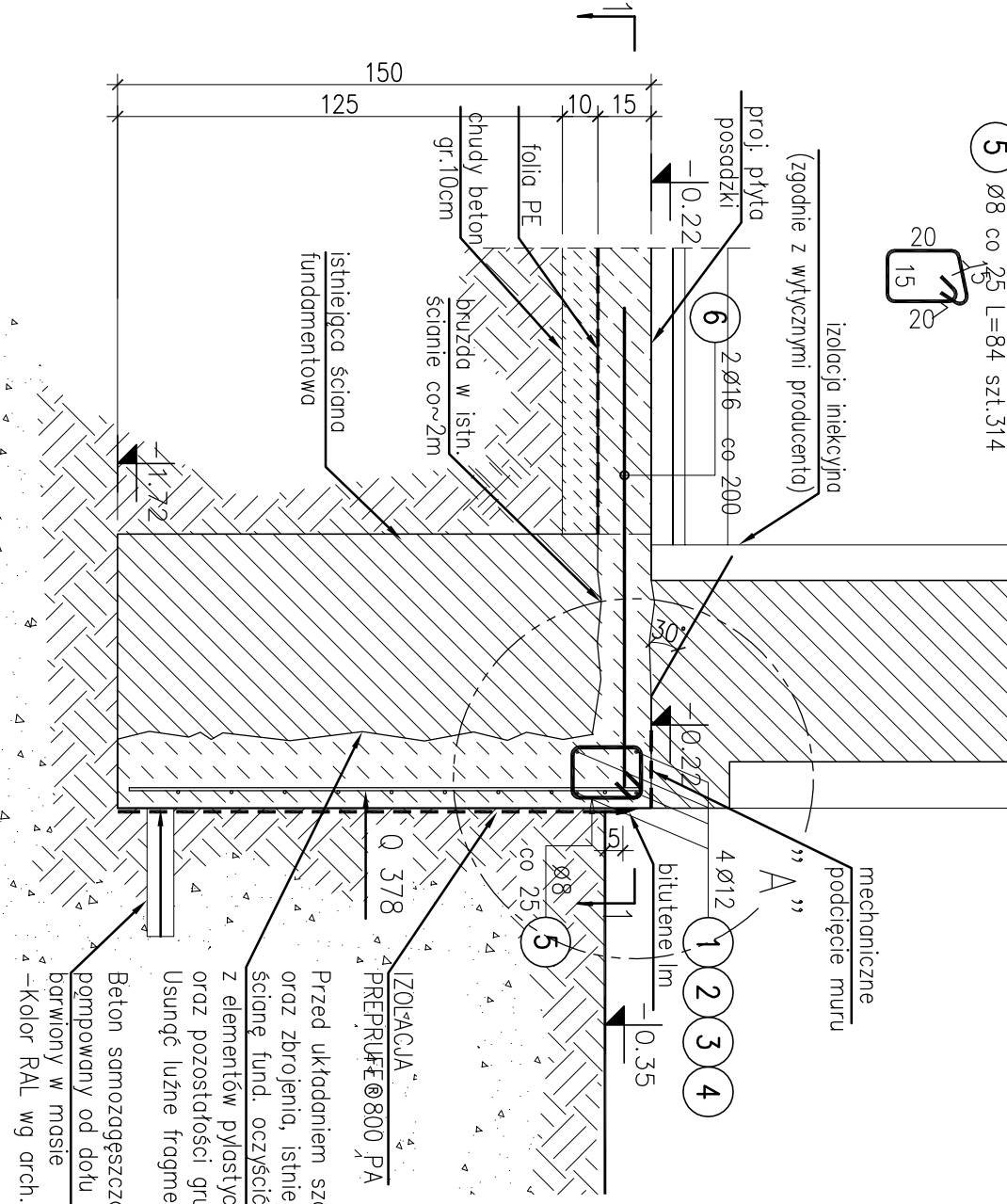
Szkid 1:20



## PRZKROJ B-B

KOTWNIENIE POSADZKI W ZAWIE FUND.

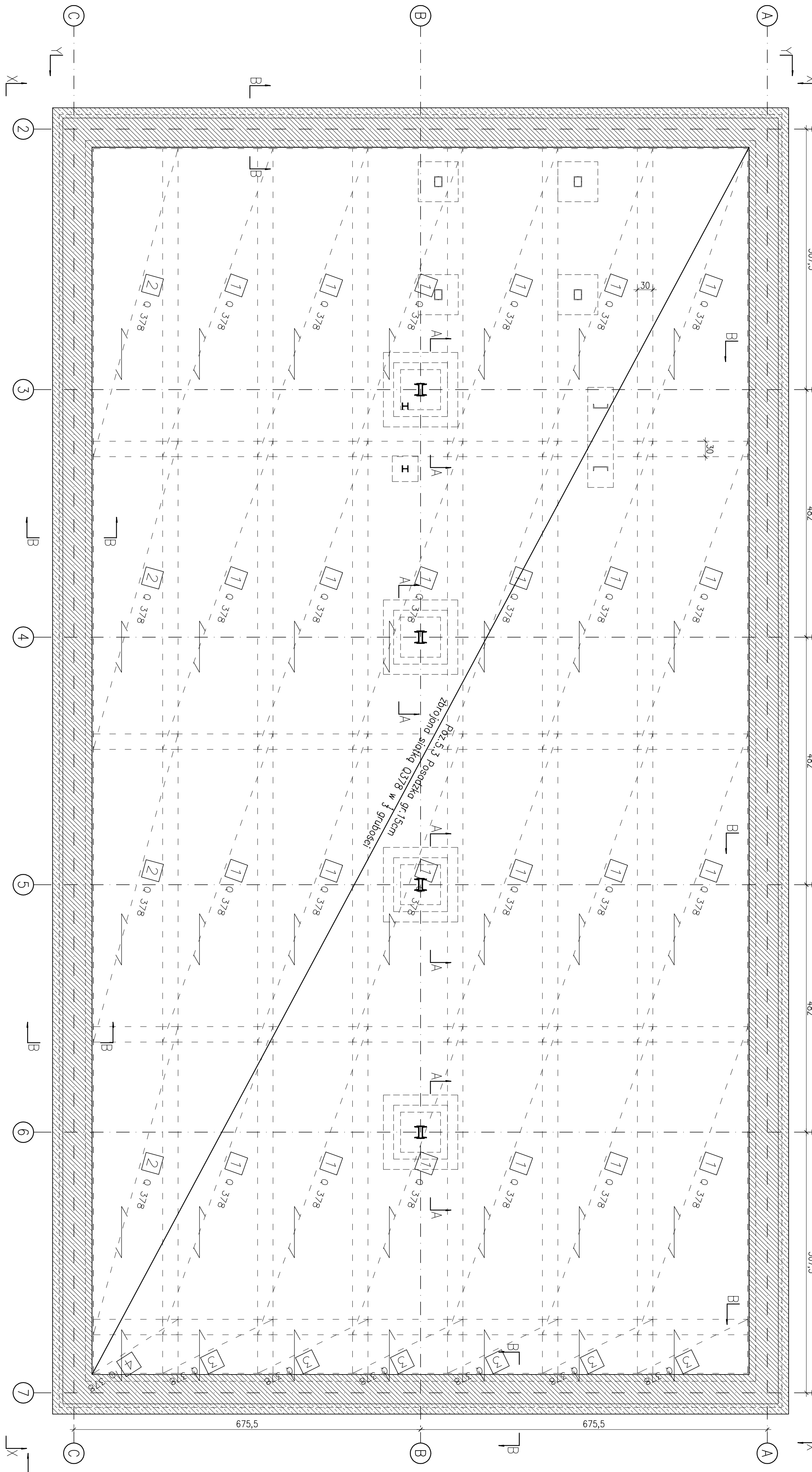
Szkid 1:20



## BUDYNEK STOLARNI

Schemat posadzki, żebrowanie!

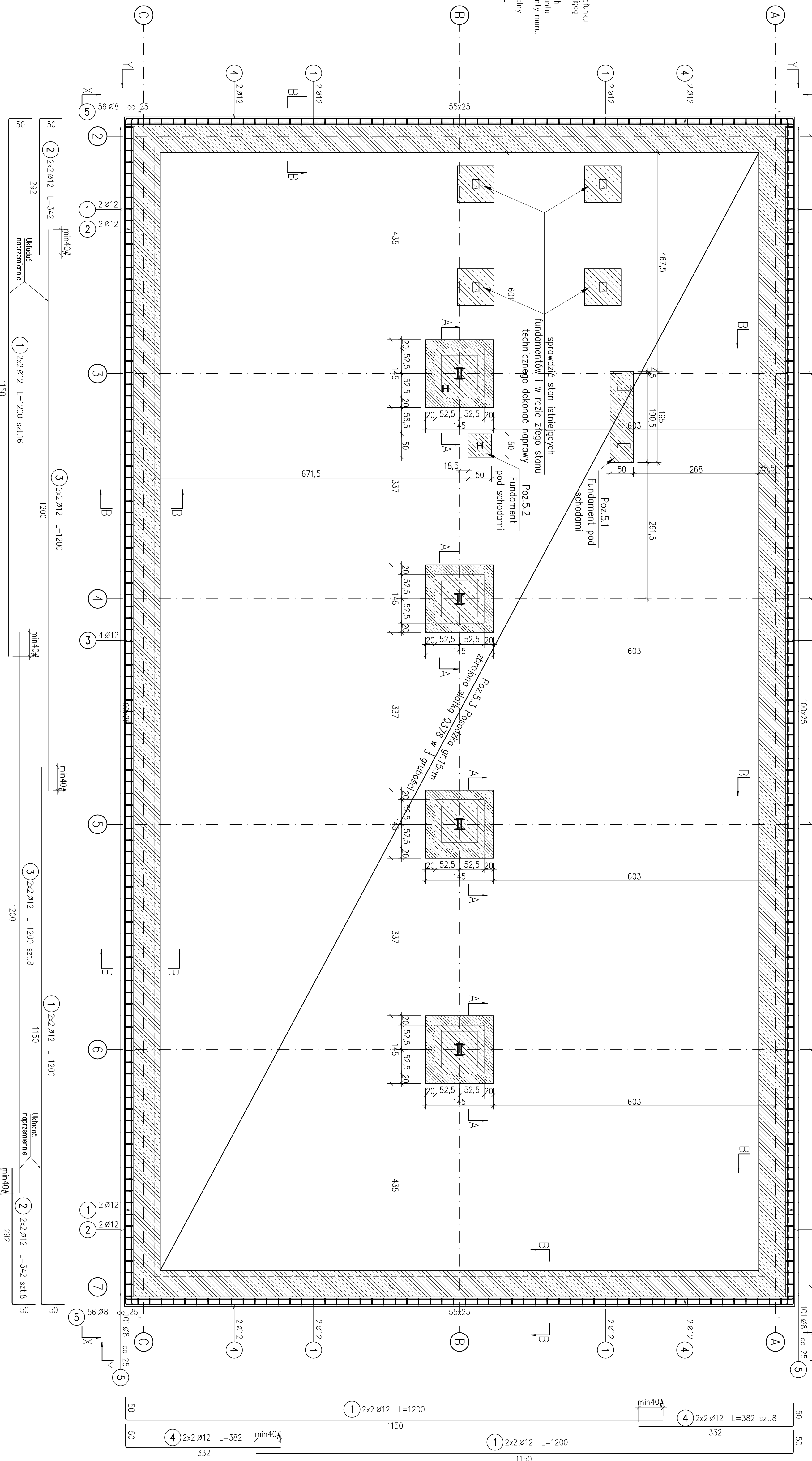
Szkid 1:50



## BUDYNEK STOLARNI

Schemat posadowienia

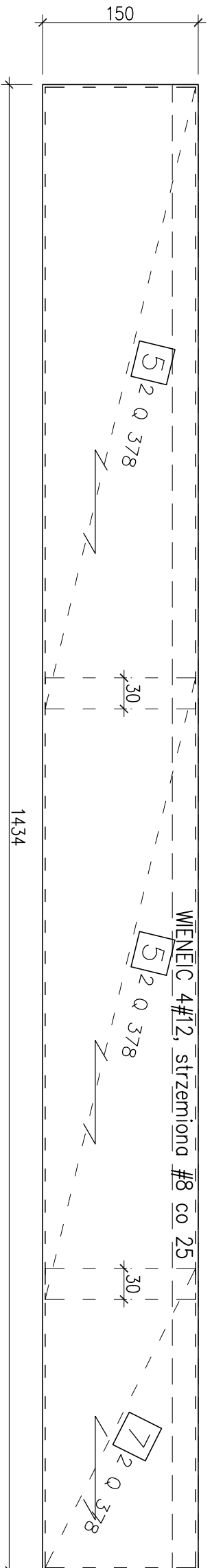
Szkid 1:50



## ROZKAD SIATEK OPASKI

WIDOK Y-Y

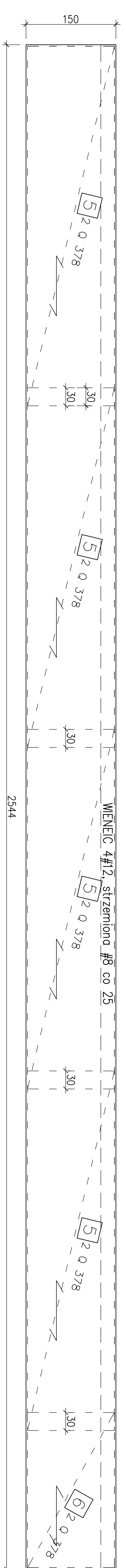
Szkid 1:50



## ROZKAD SIATEK OPASKI

WIDOK X-X

Szkid 1:50



Pos.	Typ siatki	Opis	Wymiary (m)	Grubość siatki (cm)	Waga siatki (kg)	Opis siatki (kg)
1	0 378	24	6,0x2,15	8,5   8,5	15   15	66,67
2	0 378	4	6,0x0,65	8,5   8,5	51,16	204,66
3	0 378	6	1,0x2,15	8,5   8,5	15   15	11,67
4	0 378	1	1,0x0,65	8,5   8,5	15   15	8,95
5	0 378	12	6,0x0,45	8,5   8,5	15   15	44,66
6	0 378	2	2,8x0,45	8,5   8,5	15   15	18,41
7	0 378	2	2,8x0,45	8,5   8,5	15   15	21,66

Pos.	Typ siatki	Waga siatki (kg)
1	0 378	340,13
2	0 378	340,13

Pos.	Typ siatki	Waga siatki (kg)
1	0 378	340,13
2	0 378	340,13

Pos.	Typ siatki	Waga siatki (kg)
1	0 378	340,13
2	0 378	340,13

Pos.	Typ siatki	Waga siatki (kg)
1	0 378	340,13
2	0 378	340,13